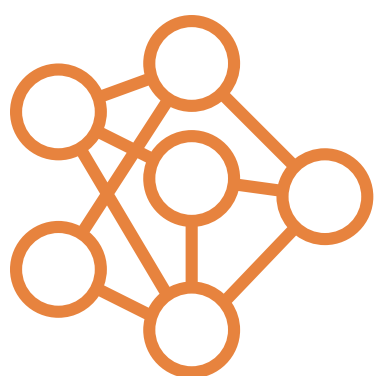


**APPEL À MANIFESTATION D'INTÉRÊT**



## **PRESCRIPTION SOCIALE ET PRÉVENTION DE L'ISOLEMENT DES PERSONNES ÂGÉES**

*Déployons ensemble une approche innovante fondée sur les données probantes pour renforcer les liens sociaux et prévenir les fragilités relationnelles des personnes âgées.*



[nosliens.fr](https://nosliens.fr)

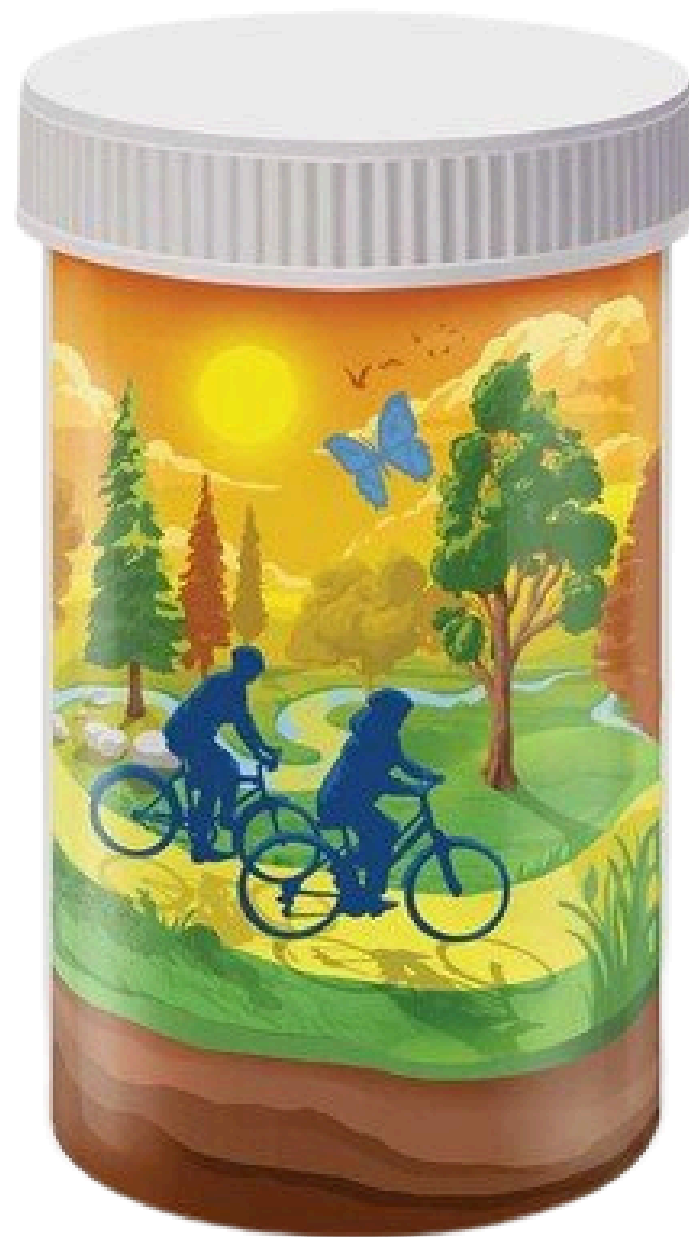


[contact@nosliens.fr](mailto:contact@nosliens.fr)



# QU'EST-CE QUE LA PRESCRIPTION SOCIALE ?

*Une approche reconnue à  
l'international pour agir sur les  
déterminants sociaux de la  
santé et renforcer le lien social*



- **Le vieillissement, l'isolement social et la perte des liens de proximité ont des effets documentés sur la santé physique, psychique et l'autonomie des personnes âgées.**

Face aux limites des approches exclusivement biomédicales, la prescription sociale permet aux professionnels de santé d'identifier les fragilités sociales et d'orienter les personnes vers des ressources locales favorisant le lien social, la participation sociale, le bien-être, et le maintien de l'autonomie.



[nosliens.fr](https://nosliens.fr)



[contact@nosliens.fr](mailto:contact@nosliens.fr)





## UNE APPROCHE PERSONNALISÉE :

- un repérage des fragilités sociales et relationnelles,
- une évaluation personnalisée des besoins,
- une orientation vers des ressources adaptées du territoire,
- un accompagnement complémentaire aux soins médicaux.

## UN ACCOMPAGNEMENT STRUCTURÉ SUR CHAQUE TERRITOIRE :

- Une dynamique territoriale mobilisant les acteurs sanitaires, le médico-social, les collectivités, les associations, les structures culturelles, sportives et citoyennes.
- Coordination assurée par un "agent de liaison", facilitant l'orientation et le suivi des personnes





## OBJECTIFS



### **Le projet vise à :**

- Prévenir l'isolement social des personnes âgées,
- Intégrer les déterminants sociaux dans les pratiques professionnelles,
- Expérimenter un modèle structuré de prescription sociale,
- Renforcer les coopérations entre santé, médico-social et acteurs du lien social,
- Produire des outils transférables à l'échelle nationale.

### **Déroulement (1 an d'accompagnement) :**

1. Formation et mise en place des outils (sept. 2026)
2. Suivi et accompagnement (oct. 2026 – mars 2027)
3. Évaluation et bilan (avril 2027)







## BÉNÉFICES POUR LES ÉTABLISSEMENTS

### • • **Ce que nous vous apportons**

- Une expertise basée sur les recommandations de bonnes pratiques nationales et internationales
- Un accompagnement personnalisé
- Une formation et des outils clés en main

### **Ce que vous apporte ce projet**

- Un renforcement des coopérations entre acteurs sanitaires, sociaux et associatifs
- Une meilleure prise en compte des fragilités relationnelles des personnes âgées
- Une amélioration du repérage et de l'orientation des situations d'isolement et de solitude
- Une contribution à l'évolution des pratiques de prévention en santé



# EN SAVOIR PLUS

## La Fédération

Nous sommes une association d'intérêt général qui rassemble plus de 150 organisations, citoyens engagés, et experts mobilisés pour bâtir une société du lien.

- **Notre mission : Renforcer les liens sociaux et lutter contre l'isolement social, en créant des communautés plus solidaires et inclusives.**
- Notre ambition : Déployer des solutions concrètes, testées et reposant sur des preuves, pour transformer durablement les pratiques relationnelles et sociales.

## Nous contacter et candidater

👉 Candidature à déposer d'ici le 20 juin prochain :  
<https://forms.gle/cECMjducEMQGb1hbA>



[contact@nosliens.fr](mailto:contact@nosliens.fr)



Fédération Française  
pour les  
**liens sociaux**

