

Trophées du Bien Vieillir 2026





Cahier des charges

CONTACT

Pour toute demande d'information, contactez :

tropheesbienvieillir@loire-atlantique.fr

CAHIER DES CHARGES

Contexte des Trophées	3
Critères de sélection	4
Catégories	5
 Lutte contre l'isolement	5
 Soutien aux aidant.e.s	6
 Animation et vie sociale	7
 L'engagement RH pour les métiers de l'autonomie	8

Contexte des Trophées



Le Département de Loire-Atlantique, en tant que pilote de l'action sociale en direction des personnes âgées et de leurs aidant·es, agit pour préserver l'autonomie des personnes âgées et leur offrir des solutions variées d'accompagnement et de logement répondant à leurs souhaits. Il s'engage activement pour les accompagner et favoriser le bien-vieillir sur son territoire. À travers sa politique sociale, il déploie des actions concrètes pour lutter contre l'isolement des seniors, soutenir les aidant·es familiaux, et renforcer la coordination des acteurs locaux.

Quelques chiffres démographiques clés

- Plus de **360 000 personnes** de plus de 60 ans (près de 25% de la population), dont 125 000 personnes de + de 75 ans (données INSEE 2022).
- D'ici 2037, les personnes âgées de plus de 60 ans vont augmenter de 14%, pour s'établir à 459 000 habitants, tandis que **les plus de 75 ans vont augmenter de 56%**, passant de 125 000 à 183 139 en 2037.

Les Trophées du Bien Vieillir s'inscrivent dans cette politique active du département pour favoriser le Bien vieillir en Loire-Atlantique. Ils viennent valoriser des démarches, des projets et des initiatives inspirantes à destination des personnes âgées isolées, des a aidant·es, des résident·es d'EHPAD, d'habitats intermédiaires et de toutes personnes bénéficiaires de SAD mixte ou SAD aide en Loire-Atlantique. Ils ont pour objet de mettre en valeur des acteurs et des actrices essentiels dans l'accompagnement des personnes âgées.

Les trophées viennent récompenser des projets dans quatre catégories :

- Lutte contre l'isolement
- Soutien aux aidant·es
- Animation et vie sociale
- L'engagement RH pour les métiers de l'autonomie

Objectifs :

- Valoriser des initiatives locales
- Inspirer et changer le regard sur les personnes âgées
- Favoriser l'échange et le partage

Pour en savoir plus sur la politique départementale en direction des personnes âgées :

- [Schéma départemental Bien vieillir en Loire-Atlantique 2023-2028](#)
- [Aidantes et aidants de personnes âgées : le département agit pour vous](#)

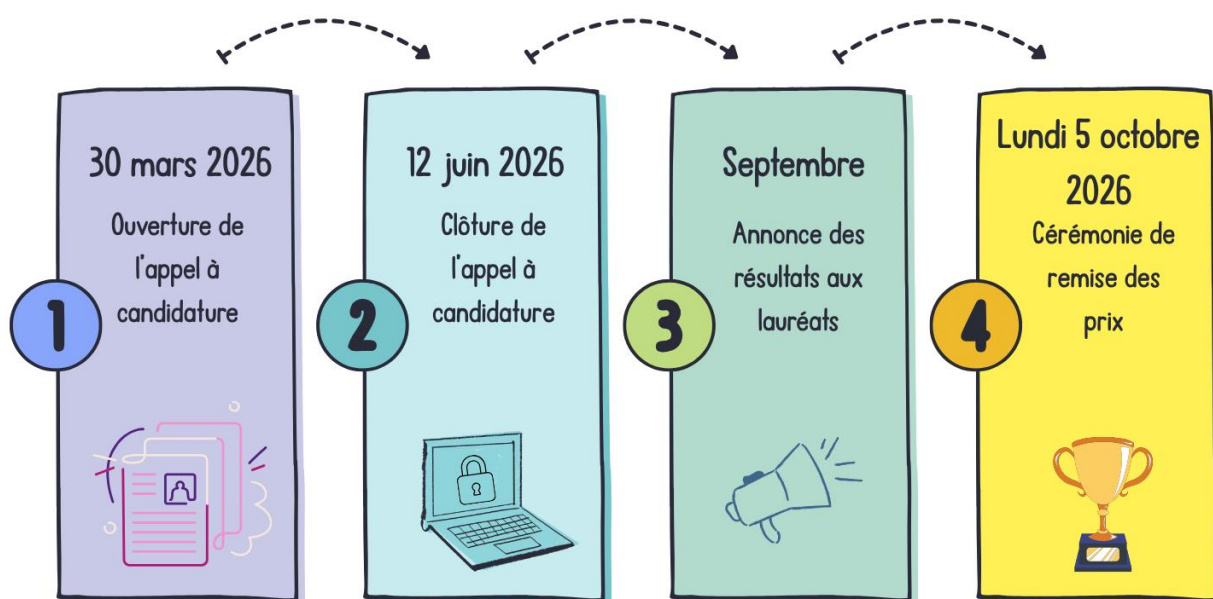
Critères de sélection

Les dossiers de candidature seront étudiés sur la base des critères suivants :

- Développement ou création d'une solution adaptée ou transférable à un besoin identifié, ou qui se distingue par ses modalités de mise en œuvre, son approche partenariale ou son impact auprès des personnes âgées.
- Ancrage territorial évaluable par la présence de partenariats existants ou à créer avec les structures locales (associations, entreprises, collectifs, habitants, ...).
- Intégration dans une démarche projet construite
- Réalisation en 2024, 2025 ou en cours de réalisation au plus tard avec une ou plusieurs actions réalisées au 1^{er} juillet 2026. Le projet peut être en phase d'émergence ou de développement au moment du dépôt de la candidature (cf. calendrier appel à candidature).

A ces critères s'ajoutent des critères spécifiques à chaque catégorie.

Rappel du calendrier



Catégories

Lutte contre l'isolement

Définition

La lutte contre l'isolement est définie par la CNSA comme toute démarche qui favorise le développement et le maintien du lien social, favorise l'accès aux droits ou à des services et contribue à maintenir une capacité à exercer la citoyenneté¹.

L'isolement est multidimensionnel. Il peut être social, résidentiel, relationnel, géographique, physique ou financier. La lutte contre l'isolement renvoie alors à de multiples actions : stratégie de repérage des personnes isolées, visite à domicile de bénévoles formés, accompagnement individualisé des bénéficiaires, activités collectives (culturelles, sportives, ...).

Présentation	Ce trophée vise à mettre en valeur des structures ayant construit une véritable dynamique de lutte contre l'isolement, prenant en compte le caractère multidimensionnel de celui-ci.
Public cible	Les projets doivent s'adresser aux personnes âgées de 60 ans et plus, résidant en Loire-Atlantique en situation d'isolement, qu'il soit social, résidentiel, relationnel, géographique, physique ou financier.
Critères de sélection	<p>Le projet met en place :</p> <ul style="list-style-type: none">○ Une démarche solide ou innovante d'aller-vers : visites à domicile fréquentes, formation des bénévoles et/ou des salariés sur cette démarche.○ Une dynamique de coopération entre acteurs impliqués et un suivi des personnes isolées. <p>Critère bonus : Le projet est coréalisé avec des bénévoles.</p>

Exemples :

- Un CLIC a mis en place une démarche complète de lutte contre l'isolement. Pour cela, il met en œuvre sur une ou plusieurs années les actions suivantes : diagnostic des situations d'isolement sur son territoire d'action, formation de bénévoles sur la démarche d'aller-vers pour des visites à domicile, proposition d'un service de mobilité sociale, mise en place d'ateliers, de rencontres, de visites régulières en dehors du domicile de la personne accompagnée.
- Une association constitue une communauté de citoyens engagés sur un territoire donné. Et ce, en proposant aux personnes âgées d'être accompagnées gratuitement dans leurs déplacements de proximité (balade dans le quartier, promenade, rendez-vous médical, ...) par des bénévoles de tous âges.

¹ Caisse nationale de solidarité pour l'autonomie, Guide thématique et méthodologique, Construire une politique publique de lutte contre l'isolement des personnes âgées, septembre 2025, p.5. https://www.cnsa.fr/sites/default/files/2025-11/PUB-Guide-lutte-contre-isolement_VF.pdf



Soutien aux aidant·es

Définition

Le soutien aux aidant·es se définit comme toutes formes d'initiatives visant à favoriser le soutien, le suivi et l'accompagnement des proches accompagnant au quotidien une personne âgée en perte d'autonomie.

Présentation	<p>Le trophée vise à valoriser et à encourager l'émergence de solutions nouvelles ou en cours de déploiement sur le territoire de la Loire-Atlantique, en réponse aux besoins mis en évidence par la stratégie départementale de soutien aux aidant.e.s.</p> <p>La catégorie valorise tout projet, démarche ou initiative d'aller-vers, de pair-aidance, d'offre de répit inspirante.</p>
Public cible	Les projets proposés doivent concerner les proches aidant de personnes âgées en situation de perte d'autonomie, à condition que ces personnes aidées aient 60 ans et plus et résident à domicile en Loire-Atlantique.
Critères de sélection	<p>Le projet met en place :</p> <ul style="list-style-type: none">○ Une démarche construite d'aller-vers favorisant une stratégie de repérage et de prise de contact des proches aidants.○ Un projet de pair-aidance² .○ Un projet spécifique d'accompagnement des aidants distinct des dispositifs classiques de répit (accueil de jour, séjour de répit...)

Ces critères sont non-cumulatifs, tout dossier répondant à au moins un critère sera étudié.

Exemples :

- Une association propose des ateliers de cinéma-répit aux aidant.e.s. Ces ateliers permettent à chacun·e de réaliser leur propre film et leur offrent un temps de répit et la possibilité d'exprimer leur ressenti, leurs difficultés et leurs émotions par l'art.
- Une antenne mobile sillonne les territoires ruraux et urbains pour offrir des pauses et un soutien aux proches aidants, directement près de chez eux. À bord d'un véhicule aménagé, des professionnels proposent écoute, conseils et ateliers.

² La pair-aidance désigne une forme de soutien où une personne ayant vécu une expérience comparable accompagne, conseille ou soutient une autre personne qui traverse une situation similaire.

Animation et vie sociale

Définition :

L'animation sociale renvoie à l'ensemble des méthodes et des pratiques professionnelles visant à favoriser la participation des personnes âgées à la vie collective, à soutenir leurs capacités relationnelles et à maintenir leur inscription citoyenne, en s'appuyant sur une analyse de leurs attentes, de leur environnement et de leurs contextes de vie³.

Présentation	Le trophée Animation et vie sociale vient valoriser des projets portés par des professionnel·les de l'animation et qui visent à rendre acteurs et actrices les bénéficiaires de l'action. Il récompense des projets culturels, intergénérationnels ou favorisant l'exercice de la vie citoyenne des personnes âgées.
Public cible	Les projets proposés doivent être à destination des personnes âgées résidant en EHPAD, en résidence autonomie, à domicile ou en habitat inclusif.
Critères de sélection	<ul style="list-style-type: none">○ Participation active du public cible dans la construction du projet.○ Création du projet sur le fondement des envies des personnes concernées. <p>Critère bonus : le projet est coconstruit avec au moins une structure externe (ex. : association locale, CRT, médiathèque, école, SAD mixte, SAD aide, ...).</p>

Exemple :

- Un animateur ou une animatrice propose des ateliers de pratique artistique hebdomadaire pour une dizaine de résident·es dont l'objectif est de faire écrire autour d'un thème. Les écrits sont ensuite mis en voix et en son grâce à l'utilisation de techniques apportées et expliquées par des artistes intervenants. Une restitution est organisée et les fichiers sonores transmis aux familles des résident·es.

³ HERVY, Bernard, 2025. L'animation sociale avec les personnes âgées Manuel des pratiques professionnelles pour la formation méthodologique des animateurs. Toulouse : érès. « Pratiques gérontologiques », p.224. <https://shs.cairn.info/l-animation-sociale-avec-les-personnes-agees--9782749282428?lang=fr>.



L'engagement RH pour les métiers de l'autonomie

Définition

Le trophée valorise les bonnes pratiques en matière de gestion des ressources humaines dans les métiers de l'autonomie. Il vise à encourager l'innovation et l'émergence de pratiques managériales favorisant l'intégration, la fidélisation des équipes et la qualité de vie au travail.

Le trophée vient valoriser des projets portés par des professionnel·les des ressources humaines et s'adresse à tous les employeurs.

Présentation	Ce trophée valorise des pratiques portées par des professionnel·les des ressources humaines qui favorisent des pratiques managériales innovantes et/ou l'intégration et la fidélisation des personnels au sein de leurs services et établissements.
Public cible	Les projets portés par les ressources humaines doivent s'adresser aux stagiaires, alternant·es, salarié·es de la structure ou du service.
Critères de sélection Ces critères sont <u>non-cumulatifs</u> , tout dossier répondant à au moins un critère sera étudié	<p>Le projet présente :</p> <ul style="list-style-type: none">○ Une stratégie d'accueil et d'intégration incluant des axes de fidélisation au sein du métier et de l'équipe.○ Une innovation dans l'organisation du travail.○ Une implication et une responsabilisation des collaborateurs et des collaboratrices (participation des collaborateur·rices à la prise de décision, développement des compétences transversales, ...). <p>Critère bonus : le projet s'intègre dans la marque employeur de la structure ou du service.</p>

Exemples :

- Dans une logique de développement et de valorisation des compétences de ses équipes, un employeur permet l'adaptation des missions d'un ou une aide-soignant·e en poste depuis longtemps au sein de la structure. L'aide-soignant·e peut allouer une partie de son temps de travail à des missions d'accompagnement, de formation ou d'accueil des nouveaux collaborateurs.
- Un projet expérimental vise à repenser le management en établissements médico-sociaux ou en service à domicile en favorisant l'autonomie des équipes et l'amélioration de la qualité de vie au travail. Porté par un réseau d'acteurs du secteur, il vise à réduire le turnover, renforcer l'engagement des professionnels et personnaliser l'accompagnement des usagers.