

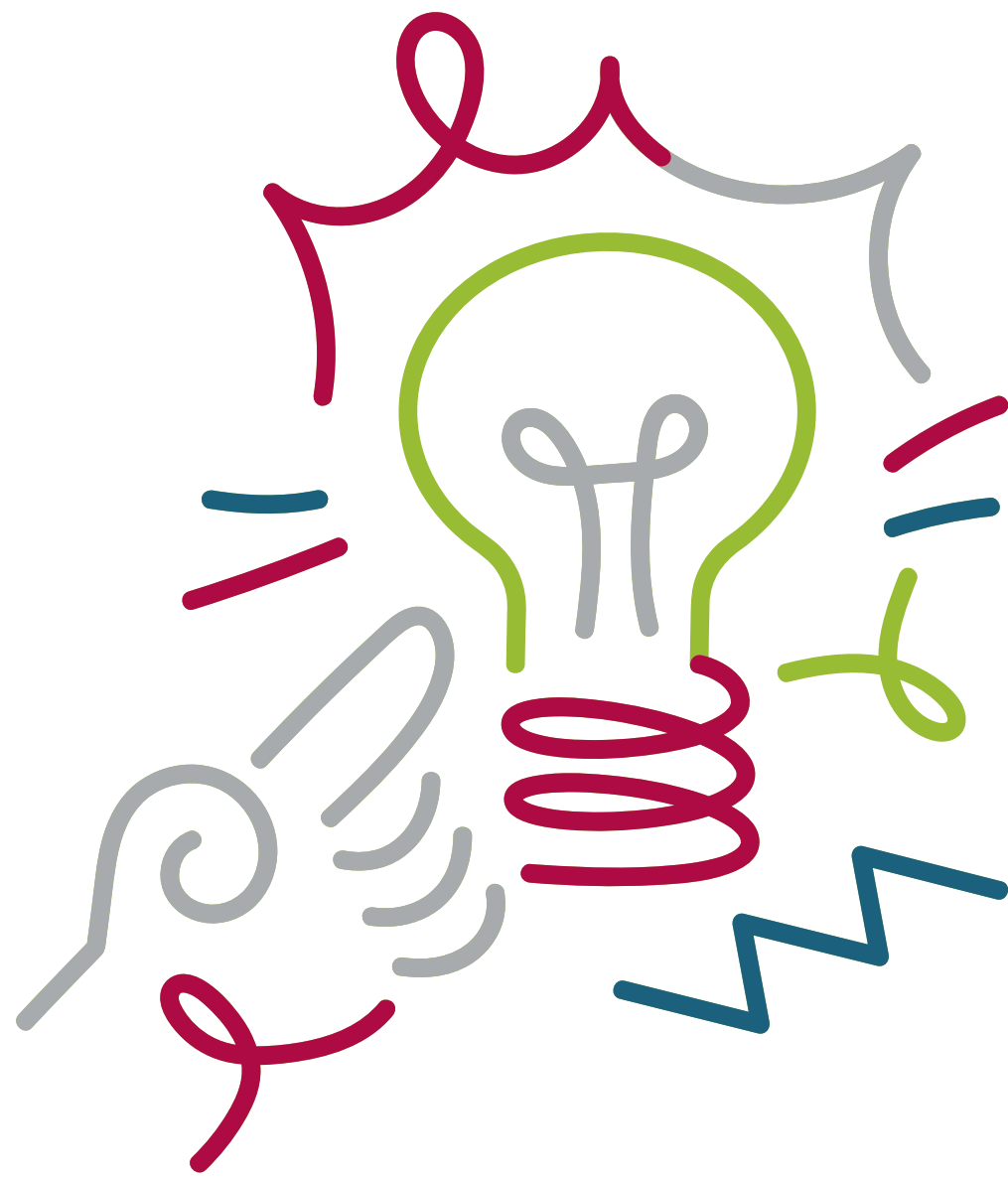


APPEL A CANDIDATURES

PROGRAMME D'ACCOMPAGNEMENT DES SIAE
VISANT UN DÉVELOPPEMENT D'ACTIVITÉS
ÉCOLOGIQUES PAR UN LEVIER DE COOPÉRATION

PAR CHANTIER ÉCOLE

LE PROGRAMME



Le programme vise à **soutenir les démarches de coopération engagées par les SIAE dont l'activité est axée sur les métiers de la transition écologique ou qui souhaitent diversifier leur activité et créer ou pérenniser des emplois, sur ces métiers dans ou hors du cadre de l'IAE.**

La diversité des formes de coopération est recherchée mais avec pour priorité la **pérennité des coopérations initiées ou à accélérer**: mutualisation de moyens et/ ou de services entre SIAE, co-traitance avec des entreprises, coopération territoriale, création de groupements ...).

PARTIES PRENANTES

CHANTIER
école
RÉSEAU NATIONAL



Le programme est proposé par CHANTIER école, **tête de réseau nationale de l'Insertion par l'activité économique** regroupant 750 structures employeuses portant 53 000 salariés permanents et en parcours d'insertion à l'année

Avec le soutien de la **Caisse Centrale des activités sociales des industries électriques et gazières** dans le cadre de sa convention de revitalisation nationale

Avec l'appui de :

Dictys Conseil

Eilana
CONSEIL

En collaboration avec :


**MINISTÈRE
DU TRAVAIL
ET DES SOLIDARITÉS**
*Liberté
Égalité
Fraternité*



Cofinancé par
l'Union européenne

 **LE 30 FAB**
OASYS & Cie POSITIVE IMPACT



OBJECTIFS

Soutenir l'**émergence**,
l'**accélération** et le
changement d'échelle des
projets de coopération au
service de la transition
écologique.

1

Développer et renforcer la
capacité des structures
d'insertion à pleinement **intégrer**
les enjeux de transition
écologique dans leurs activités.

2

Contribuer à la **création d'emplois**
qu'il s'agisse d'emplois internes,
mutualisés ou externes.

3

FINALITÉS

**CHANTIER
ecole**
RÉSEAU NATIONAL

**activités
sociales**
de l'énergie

comité
de Coordination
cmcas

C C A S
Centre Central d'Activités
Sociales du Personnel des Industries
Électriques et Gazières
www.ccas.fr

**Un programme
d'accompagnement des
SIAE
visant un développement
d'activités écologiques par
un levier de coopération**

→ créer ou pérenniser des emplois dans les métiers de la transition écologique

→ Identifier les marchés et les leviers de financements

→ Structurer, consolider, modéliser de façon organisationnelle et juridique, la coopération en faveur de la transition écologique ;

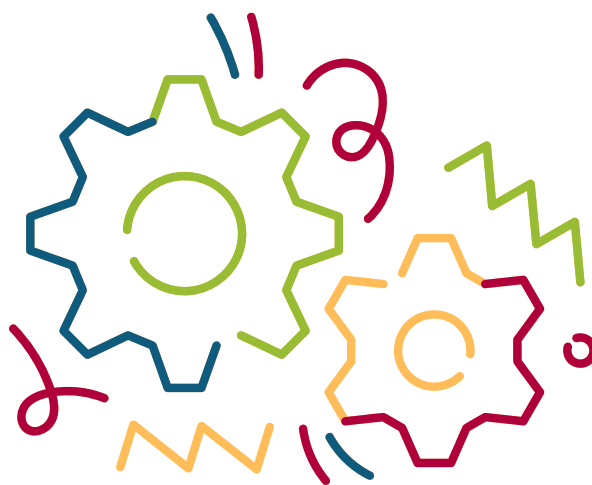
→ Développer, consolider, des modèles économiques de coopérations durables

→ Outiller les équipes (méthodes de coopération, gouvernance, partenariats, ingénierie de projet).

CONTENU



Des opportunités d'échange entre lauréats et de valorisation de leurs actions, à la fois à distance et en présentiel



Un diagnostic (1 jour)

Des **sessions de formation/actions** avec les lauréats, animées par des experts et des pairs possédant une expertise et une expérience pertinentes sur le sujet, dispensées à distance (5 jours)

Des **sessions d'accompagnement individuel et personnalisé**, à la fois à distance et en présentiel (3 à 5 jours)



Des **regroupements des lauréats** (3 regroupements à distance et en présentiel)

Un **guide des bonnes pratiques de coopération**

ACCOMPAGNEMENT

CHANTIER
ecole
RÉSEAU NATIONAL



Le programme d'accompagnement sera piloté par Chantier Ecole avec l'appui d'experts associés.

- > Un diagnostic (1 jour)
- > Les sessions de formation/action avec les lauréats (5 jours), animées par des experts et des pairs possédant une expertise et une expérience pertinentes sur le sujet, dispensées à distance. Les thématiques sont :

- **Diversification des marchés et leviers de financement** (publics et privés).
- **Ingénierie et structuration des coopérations** : consolidation et animation d'un comité coopératif et validation d'un plan d'action
- **Structuration du modèle économique** (par exemple, mutualisation, mise à disposition, etc.).
- **Modélisation organisationnelle et juridique** (par exemple, groupement économique solidaire, convention de mise à disposition).
- **Mesure d'impact économique, social et sociétal**

- > Les sessions d'accompagnement individuel et personnalisé (3 à 5 jours), à la fois à distance et en présentiel.
- > 3 regroupements de lauréats à distance et en présentiel

La participation d'au moins un partenaire même si elle n'est pas obligatoire et peut varier selon les sujets est fortement conseillée durant les formations/actions et les accompagnement individuels.



CONDITIONS

Les porteurs de projets sont des **collectifs de structures avec nécessairement une SIAE, cheffe de file, associant au moins un partenaire** (une autre SIAE, une structure de l'EES, une entreprise, un acteur public). Les **projets de coopérations doivent avoir été engagés.**

La SIAE cheffe de file doit être conventionnée depuis au moins 24 mois.

La direction de la SIAE cheffe de file doit être en place et non en cours de changement

Les SIAE, cheffe de file ou partenaire ne doivent pas être en situation de procédure collective, de sauvegarde, redressement judiciaire, liquidation



L'appel à candidatures est **national** mais une **attention particulière sera accordée aux candidatures des SIAE implantées dans les départements suivants : Pyrénées-Orientales, Ariège, Aude, Hérault, Gard, Aisne, Ardennes, Aube et Vaucluse**

La direction de la SIAE cheffe de file doit attester, via un **courrier d'engagement** de son intention de participer à l'ensemble du programme d'accompagnement. Des **lettres d'engagement à participer au projet collectif des partenaires associés** sont à joindre à la candidature.

RETROPLANNING

CHANTIER
ecole
RÉSEAU NATIONAL



Ouverture de l'appel à candidatures : 12 janvier 2026

Date limite de dépôt : 9 février 2026

Sélection des lauréats : semaine du 16 février 2026

Annonce des lauréats : fin février 2026

Démarrage du programme : Mars / avril 2026

Durée de l'accompagnement : 12 mois

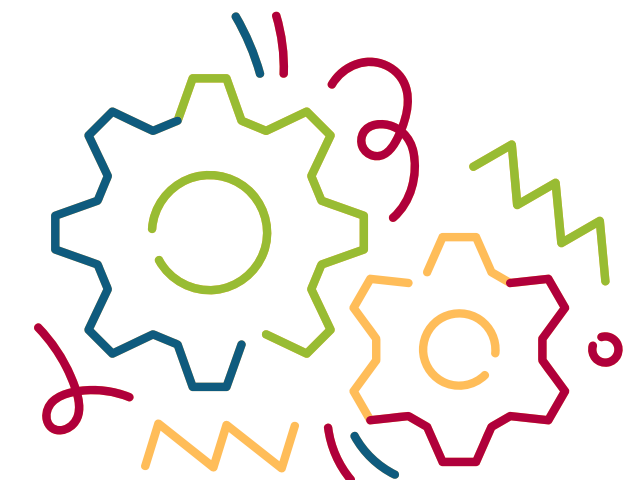
CRITERES



Pertinence du projet de coopération au regard des enjeux de la transition écologique et en particulier : contribution du projet à la transition écologique dans le territoire, ou les secteurs d'activités, prise en compte des enjeux de l'économie circulaire, cohérence avec les stratégies territoriales en place et complémentarité des compétences et expertises des acteurs du projet collectif.

Niveau de maturité de la coopération : La coopération est déjà engagée, les acteurs sont déjà identifiés et ont déjà testé leur capacité à coopérer. Un pilotage est identifié, et les contours d'un projet coopérative définis. La coopération est préexistante à la réponse à cet Appel à candidatures.

La coopération peut-être sur le point de mettre en œuvre opérationnellement ou bien être au stade de développement ou de changement d'échelle.



Perspectives en matière de maintien et de création d'emplois



Motivation et engagement de la structure (gouvernance, direction, partenaires) : motivation du candidat, capacité à mobiliser une équipe pour le projet de coopération et apports du programme au regard des besoins.

CONTACTS

CHANTIER
ecole
RÉSEAU NATIONAL



Alexandre Wolff, Directeur
a.wolff@chantierecole.org
06 82 70 16 53

Erika Van Godtsenhoven, Directrice administrative et financière
e.vangodtsenhoven@chantierecole.org
07 65 17 26 39

